




#SICUREZZAVERA

CULTURA DI GENERE E PRESIDI DI SICUREZZA





A stylized, multi-colored line drawing of a woman's face. The drawing is composed of numerous overlapping lines in various colors including red, orange, yellow, green, cyan, and blue. The woman has dark hair pulled back, large expressive eyes, and a neutral expression. A speech bubble is positioned in the upper left corner of the image, containing the text 'CIAO! IO SONO VERA'. The background is a soft, multi-colored gradient that matches the colors used in the drawing.

CIAO!
IO SONO VERA



"IO SONO VERA QUANDO SONO SICURA"

"A OGNI ETA' OGNI
DONNA È VERA"

"OGNI DONNA È VERA!"

"LE MIE AMICHE
SONO TUTTE
VERA!"

"VOGLIO ESSERE
LIBERA DI
ESSERE VERA"

"IO SONO VERA SEMPRE!"

V e r a , è u n a  s t o r i a v e r a .

#SICUREZZAVERA
CULTURA DI GENERE E PRESIDI DI SICUREZZA

VERA

C'è un **tempo** per essere sicuri e
un tempo per **osare**.

Sensibilizzare alla cultura del rispetto.

Chi è **Vera**?

È una ragazza, una donna adulta, una compagna, un'amica, una collega, la sconosciuta che ti cammina di fianco, ogni donna che incontriamo può essere **#Vera**.

È consapevole di sé, non vuole arrendersi, non vuole essere vittima di violenza fisica, psicologica, economica o sociale. Vera è ogni donna che non si sente sola, che non si rassegna ed ha la forza di opporsi e di auto-determinarsi per **essere libera e sicura**.

Vera assicura ad ogni donna il diritto alla consapevolezza, all'accoglienza, alla comunità.

È testimone di quanto sia importante essere parte di una rete, quanto sia importante sgretolare stereotipi e pregiudizi, ed affermare - ogni giorno - la propria individualità che diventa identità definita.

Vera vuole sensibilizzare e promuovere la cultura di genere, il rispetto, il valore della diversità e la complementarità.

Vera è un racconto, è il tuo racconto, la tua storia che si fa corale a testimonianza che ogni donna è Vera.

#SICUREZZAVERA
CULTURA DI GENERE E PRESIDIO DI SICUREZZA

VERA#TAG

NESSUNO MI PUO'
TRATTARE MALE

NESSUNO
MI PUO'
GIUDICARE

NON SONO
L'OGGETTO DI
NESSUNO...

libera
di amare!

VOGLIO
ESSERE
SEMPRE ME
STESSA.

libera di
dire di NO!

A VOLTE
VORREI
PASSARE
INOSSERVATA
PIUTTOSTO
CHE ESSERE
SCRUTATA

indosso ciò
che voglio e
tu non
mi devi dire
nulla

VOGLIO
SENTIRMI
AL SICURO
ANCHE IN UNA
STRADA BUIA

sono
nata per
essere
felice

NON HO
PAURA DI
GUARDARE
NEGLI
OCCHI

#SICUREZZAVERA
CULTURA DI GENERE E PRESIDI DI SICUREZZA

I pubblici esercizi come presidi di Sicurezza.

1 esercizio pubblico ogni 250 abitanti

1 bar ogni 400 abitanti.

Ha il nome di una donna la **campagna di prevenzione contro la violenza di genere.**

«**Vera**, che in germanico significa protezione, difesa, è un **nome proprio di una donna che ha il diritto di vivere, crescere, divertirsi e camminare in sicurezza, perché solo sicura può essere veramente se stessa**» spiega Valentina Picca Bianchi, Presidente Gruppo Donne Imprenditrici della Fipe-Confcommercio.

L'iniziativa punta a far diventare gli esercizi pubblici [bar, ristoranti, discoteche, etc.] veri e propri **presidi di legalità e tutela del territorio** creando la più ampia rete territoriale nazionale di cultura, socialità e tradizione. **Sempre maggiore dovrà essere la consapevolezza che i luoghi del Ristoro, dell'Ospitalità e delle emozioni hanno una fondamentale funzione sociale, contribuendo alla vigilanza e al rammendo del tessuto collettivo.**

#sicurezzaVera, si muove all'interno della campagna "**Questo NON è AMORE**", attiva dal 2016 e diventata un'iniziativa permanente sviluppata dalle Questure con la quale la Polizia di Stato aiuta a far emergere le situazioni di violenza di genere, fenomeno complesso che non può essere affrontato solo con strumenti normativi ma che richiede campagne informative e strumenti di analisi degli episodi delittuosi che possano rendere più efficaci le azioni di prevenzione e contrasto.

CHI SIAMO

La Federazione e il Gruppo Donne imprenditrici



FIPE, Federazione Italiana Pubblici Esercizi aderente a **Confcommercio - Imprese per l'Italia** è l'Associazione leader del settore della ristorazione, dell'intrattenimento e del turismo, nel quale operano più di 300mila imprese di cui circa il 30% [112.000] sono gestite da imprenditrici donne.

La Federazione, attiva dal 1945, si propone come aggregatore del tessuto imprenditoriale del turismo nelle sue più varie forme, rappresentando e assistendo **bar, ristoranti, pizzerie, gelaterie, pasticcerie, discoteche, stabilimenti balneari** ma anche aziende di **ristorazione collettiva**, grandi **catene di ristorazione multilocalizzata**, **sale gioco, buffet di stazione, aziende di catering e banqueting**.

La nostra mission è la valorizzazione dei Pubblici Esercizi che generano PIL ed occupazione del nostro Paese. Un comparto che è alla radice **dell'identità stessa "del vivere italiano"** e che rappresenta uno dei motivi principali di attrazione turistica.

Nell'ambito della Federazione è costituito il **Gruppo Donne imprenditrici** la cui finalità è investire sulle **donne** come **motore per la crescita del Paese**: una crescita che non può prescindere dalle pari opportunità, dall'uguaglianza di competenze e genere. Tra le principali linee di azione del Gruppo riveste notevole importanza il **contrasto e la prevenzione di fenomeni relativi alla violenza di genere**.

I nostri luoghi di intrattenimento e di socialità già sinonimo di sicurezza diventano simbolo e veicolo di una nuova cultura di genere.

A sintesi di obiettivi e senso di responsabilità condivisi nasce l'**intesa** tra **Fipe-Confcommercio, Fipe GDI e la Polizia di Stato**, Direzione Anticrimine, per realizzare insieme il **progetto #sicurezzaVera**.

#SICUREZZAVERA
CULTURA DI GENERE E PRESIDIO DI SICUREZZA

PARTNER



LA POLIZIA DI STATO

Il cambiamento è difficile. “Solo” nel 1956 la Corte di Cassazione decideva che al marito non spettava lo jus corrigendi nei confronti della moglie, ossia il potere educativo e correttivo del padre di famiglia, che comprendeva anche la coazione fisica.

Estirpare le radici delle asimmetrie tra i sessi e, di conseguenza, la violenza di genere incontra ancora molte resistenze. Per cambiare bisogna “parlarne” e con la Campagna **“Questo NON è AMORE” la Polizia di Stato torna sull’argomento.**

L’intervento della Polizia di Stato costituisce un tassello importante di un ampio **mosaico multidisciplinare** che serve per contrastare il fenomeno. Il suo impegno si rinnova ogni anno ed è al passo col cambiamento dei tempi e delle modalità di aggressione alle vittime più vulnerabili. Il bagaglio professionale maturato in tanti anni ci ha consentito di trovare delle soluzioni più consone alle complesse problematiche connesse a questo delicato settore, conferendo all’intervento repressivo il carattere di estrema ratio, poiché esso dovrebbe concretizzarsi solo laddove gli strumenti preventivi non abbiano avuto efficacia o non siano stati tempestivamente adottati.

“La sfida contro ogni forma di violenza di genere - dichiara il Prefetto Francesco Messina Direttore Centrale Anticrimine della Polizia di Stato - si gioca esclusivamente nel campo della prevenzione. Non basta applicare la legge, è necessario assicurare alle vittime accoglienza, informazioni e il sostegno necessari ad uscire dalla condizione di soggezione e isolamento che stanno vivendo, perché ogni episodio di violenza contro una donna è una sconfitta per tutti”.

La Direzione Centrale Anticrimine della Polizia di Stato realizza a livello nazionale una fondamentale azione di prevenzione e di sensibilizzazione, anche attraverso la sottoscrizione di Protocolli di intesa con altri attori della sicurezza, pubblici e privati, mettendo a disposizione le proprie competenze per aiutare le donne a sentirsi meno sole e a liberarsi di violenze e sopraffazioni sempre nascoste.

PROTOCOLLO

28 Aprile 2021, Roma: la firma
12 Maggio 2022, Milano: il rinnovo



#SICUREZZAVERA
CULTURA DI GENERE E PRESIDI DI SICUREZZA

OBIETTIVI

3 + 1 = restituire valore ai pubblici esercizi

ottimizzare l'azione preventiva
in materia di violenza alle donne in settori particolarmente sensibili per la numerosa presenza femminile.

anticipare la soglia di intervento
ad una fase in cui il ciclo della violenza non è ancora stato avviato.

estendere un modello a tutti i Pubblici esercizi
che rappresentano da sempre la più ampia rete di presidio territoriale di cultura, socialità e tradizione presente in Italia.

pubblici esercizi
veri e propri presidi di legalità e tutela in nome del rispetto, senza condizioni, sempre, comunque e ovunque,
della popolazione femminile sempre più vittima di aggressioni.

#sicurezzaVera
 comunicare | formare | orientare

• C A M P A G N A D I C O M U N I C A Z I O N E

Informativa e preventiva che promuoverà i servizi a protezione delle donne e di attività dedicate all'accoglienza delle donne vittime di violenza sul territorio nazionale. Le parole della campagna di comunicazione: **conoscere, riconoscere, prevenire, contrastare.**

La campagna sarà continuativa e omnicanale con l'obiettivo di diffondere su più target la conoscenza e la consapevolezza del progetto. Partnership con aziende, marchi, fondazioni, onlus e istituzioni col fine di ampliare le relazioni e creare un network permanente di diffusione della cultura di genere.

La campagna #sicurezzaVera sarà ispirazionale, assertiva, giocosa e sarà declinata attraverso tips, tutorials, contest, fun post.

• F O R M A Z I O N E | O R I E N T A M E N T O

Ai PE (titolari e lavoratori) sulla cultura di genere e sulle tematiche legate alla violenza di genere e agli strumenti di tutela delle vittime, per diffondere e incrementare i livelli di sicurezza delle donne clienti, titolari e lavoratrici. Le attività informative, gli incontri, i seminari divulgativi e tutte le iniziative di sensibilizzazione, coinvolgeranno i Pubblici Esercizi e la Polizia di Stato.

Verranno sviluppate **forme di collaborazione tra gli imprenditori associati alla FIPE e gli organi di Polizia di Stato**, realizzando anche corsi di aggiornamento, workshop, momenti di formazione **all'interno dei luoghi di lavoro.**

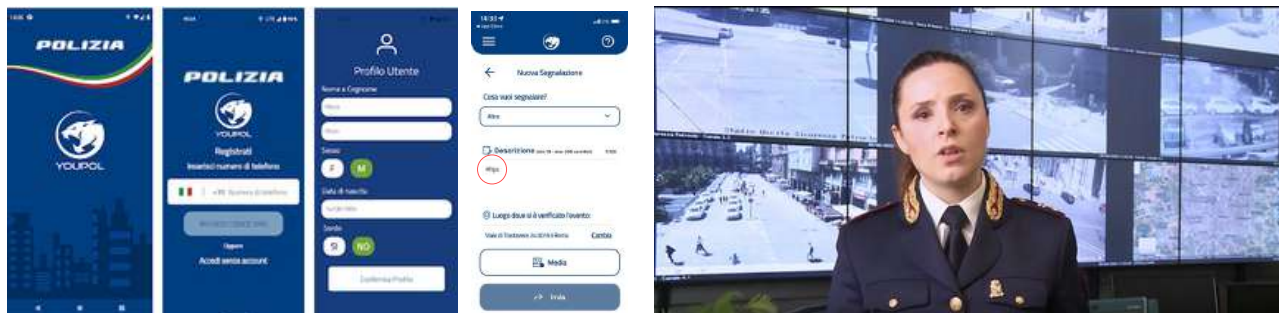
Le informazioni relative al progetto e i materiali formativi saranno accessibili dal sito **sicurezzavera.it**, che sarà costantemente aggiornato sulle tappe della road map e le alleanze che si verranno a costruire.

FORMAZIONE

Il percorso formativo è stato costruito dalla **Direzione Centrale Anticrimine della Polizia di Stato**, in collaborazione con il **Gruppo Donne Imprenditrici di FIPE-Confindustria**, ed è incentrato sulle tematiche afferenti la violenza di genere e gli strumenti a tutela delle vittime.

Partendo dal quadro di riferimento normativo relativo alla violenza di genere e dalla sua evoluzione nel tempo, verranno illustrate tutte le forme di violenza cui una donna può essere soggetta, spiegandone definizioni e applicazioni pratiche; le paure delle vittime, gli stadi della relazione, i meccanismi psicologici, gli stereotipi di genere, per poi approfondire le principali misure di contrasto (ammonizione del questore, l'applicativo **SCUDO**, i numeri verdi da contattare o il comportamento da adottare in caso si fosse a propria volta vittima di violenze) e, più in generale, gli strumenti per far comunicare le donne in pericolo con le forze dell'ordine. Il tutto corredato da video esplicativi realizzati dal **Servizio Centrale Anticrimine della Direzione Centrale Anticrimine**.

La novità del nuovo Protocollo 2022 prevede una esclusiva per gli associati FIPE, ovvero l'utilizzo dell'app **YOUPOL** della Polizia di Stato, scaricabile gratuitamente per dispositivi con sistema operativo iOS o Android, per segnalare alla sala operativa delle Questure episodi di violenza, antepoendo al messaggio la dicitura **#fipe** per garantire l'immediata riconoscibilità della segnalazione e consentire una risposta più mirata da parte degli operatori.

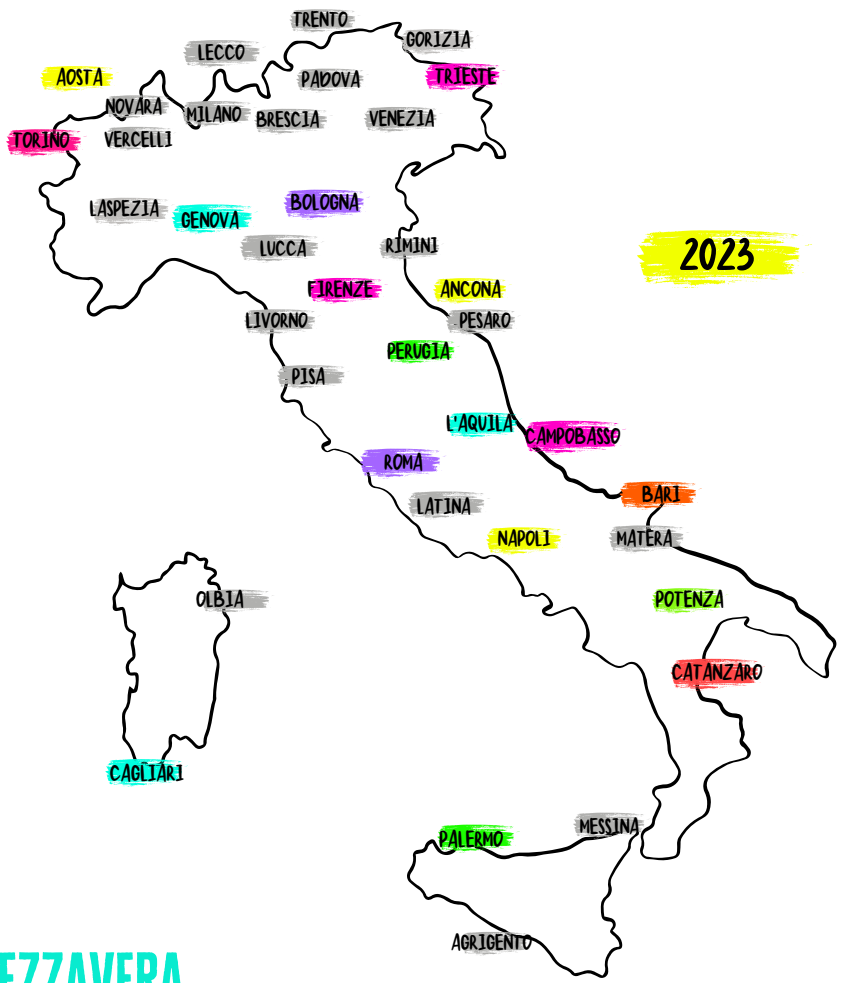
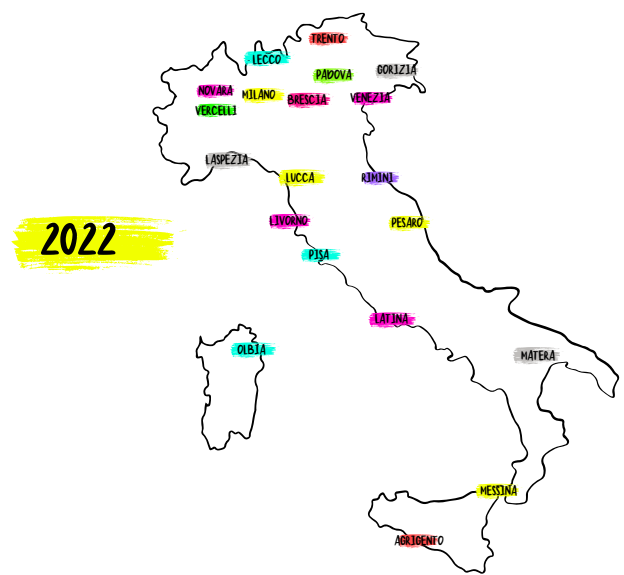


#SICUREZZAVERA
CULTURA DI GENERE E PRESIDIO DI SICUREZZA

CITTA' VERA

Una sfida a colori:
le prime 20 città.

Uno sguardo al
futuro: 36 città.



#SICUREZZAVERA
CULTURA DI GENERE E PRESIDI DI SICUREZZA

PARTNER



Re.Na.I.A.

La **Re.Na.I.A** riunisce la maggioranza degli Istituti Alberghieri a livello nazionale presenti e attivi in tutte le Regioni; oggi costituisce una delle **realità associative più rappresentative dell'offerta formativa** nel campo turistico-alberghiero e della ristorazione.

Re.Na.I.A. è protagonista attiva a fianco della **Direzione Generale per l'Istruzione Professionale**, in quanto rete ritenuta di rilevante importanza per l'apporto di forza lavoro alle aziende del settore alberghiero - ristorativo, comparto strategico e vero **volano per l'economia nazionale**

Cura con particolare attenzione l'organizzazione di corsi di formazione e aggiornamento su tematiche di settore, seminari a tema, convegni, creando sinergie con le filiere produttive emergenti dei diversi territori; contribuisce ad arricchire l'offerta formativa e la soddisfazione degli studenti e a diffondere la "**cultura della qualità**" sia sotto il profilo formativo sia organizzativo, tecnologico e strutturale;

Con **LILT, FIPE, Ministero della Salute, Polizia di Stato, Federalberghi, Unioncamere, ALMA, CONFAO** sviluppa rapporti consolidati insieme a tanti imprenditori italiani di settore;

Collabora attivamente con la rete **AEHT** degli istituti alberghieri e turistici europei.

Dichiara il Presidente di Re.Na.I.A., Prof. Luigi Valentini, "il progetto "Sicurezza Vera" rappresenta la denuncia della violenza che arbitrariamente viene perpetrata indiscriminatamente alle donne. L'Associazione Re.Na.I.A. ha sposato la causa e si pone come tramite per un'attenta divulgazione in tutto il territorio nazionale, accogliendo con particolare sensibilità la possibilità di sviluppare e approfondire mediante Unità Didattiche di Apprendimento specifiche, l'insegnamento dell'Educazione Civica implementando le programmazioni didattiche e favorendo eventi e iniziative finalizzati alla diffusione della cultura di genere".

#SICUREZZAVERA
CULTURA DI GENERE E PRESIDI DI SICUREZZA

Attenzione ricevuta.

Bar e ristoranti fanno da presidio a tutela di donne a rischio violenza

RIMINITODAY

CRONACA

Rimini al fianco delle donne: bar e pubblici esercizi diventano presidi contro la violenza di genere, al via la sperimentazione in 20 della campagna "sicurezza vera"

La città lancia ufficialmente l'adesione al progetto #sicurezzaVera ideato da Fipe Confcommercio, insieme al gruppo imprenditori e alla polizia

QUALITÀ DEL VENETO
VENEZIA E MESTRE

Violenza sulle donne i bar nuove «sentinelle»

Violenza sulle donne i bar nuove «sentinelle»

Violenza sulle donne, Fipe: "I locali diventano presidi di sicurezza"

Bar e ristoranti fanno da presidio a tutela di donne a rischio violenza

Publicato il 28 Aprile 2021 | 18:09

Tra Polizia e Federazione italiana pubblici esercizi è stato firmato un protocollo d'intesa per sensibilizzare i gestori di pubblici esercizi sulla violenza di genere. Co

Fipe e Confcommercio: la campagna Sicurezza Vera entra nel vivo

di Comunicato Stampa

la Rassegna.it

il punto di vista delle imprese

LA RASSEGNA

No alla violenza di genere Nuove strategie nei locali

Il progetto nazionale dal titolo #sicurezzaVera è stato firmato da Fipe Confcommercio, Polizia di Stato e dalla Direzione Centrale

Operatori e polizia insieme per la sicurezza

Una rete contro la violenza sulle donne

Tirreno Pisa-Pontedera

Di Resp.: Stefano Tamborasi
Tirreno: N.D. Diffusore: 6128 Lettori: 41000 (0001029)

06-LUG-2021
da pag. 2 / foglio 1 / 2

I bar "sentinelle" in difesa delle donne

Parte da Pisa il progetto "sicurezzaVera". I locali pubblici in prima linea per la sensibilizzazione

Gruppo Donne Imprenditrici FIFE e Polizia di Stato: Protocollo d'intesa contro la violenza di genere

Condividiamo volentieri questa notizia promossa dalla nostra amica Antonella Muto, che fa parte del Gruppo Donne FIFE che segue il progetto sul territorio.



«È stato fatto molto, ma non basta.» «Collaborazione tra pubblici esercizi e la Polizia di stato»

Violenza sulle donne: patto tra locali e Polizia

Confcommercio annuncia un progetto nazionale per denunciare le molestie partendo dalle segnalazioni in bar e ristoranti

Al via la campagna "Sicurezza Vera" i pubblici esercizi come presidi di legalità contro la violenza di genere

Bar e ristoranti fanno da presidio a tutela di donne a rischio violenza

Publicato il 28 Aprile 2021 | 18:09

LA NAZIONE
PISA PONTEDERA

Di Resp.: Agnese Pini
Tirreno: N.D. Diffusore: 3369 Lettori: 31000 (0003029)

DATA STAMPA

www.datastampa.it

In prima linea contro la violenza sulle donne

Violenza di genere: in Confcommercio Metropolitana presentata "Sicurezza Vera" con Polizia di Stato e le donne di Fipe Confcommercio

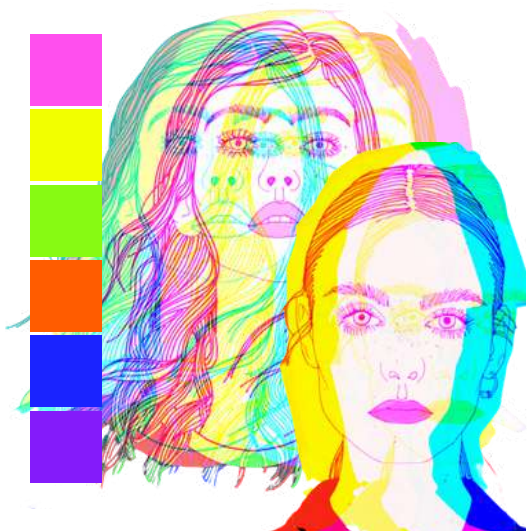
Pubblici esercizi in prima linea contro la violenza

Gruppo donne imprenditrici di Fipe-Confcommercio Valentina Picca Biondi

#sicurezzaVera: i locali "sentinelle" contro la violenza di genere

#SICUREZZAVERA
CULTURA DI GENERE E PRESIDIO DI SICUREZZA

I colori che illuminano la bellezza di Vera.



Un'illustrazione in sovrapposizione della medesima immagine su se stessa per caratterizzare i vari aspetti della personalità di Vera: **sicurezza, consapevolezza, rispetto di se stessa.**

Le tinte fluorescenti, energiche e vitaminiche, altamente impattanti e visibili, per dimostrare graficamente che in Vera esiste una parade di colori che identificano la multidimensionalità della persona: vera | reale | fisica | diretta.

Vera è una **giovane donna** che conosce la propria strada ed è orgogliosa di percorrerla, ad occhi aperti.

I **#publiciesercizi** coinvolti nel progetto verranno vestiti di una segnaletica comunicativa che sarà declinata nei materiali POP come stickers, vetrofanie, stencil, gadget, roter, stopper, banner, crowner da banco, dispenser, roll-up etc.



#SICUREZZAVERA
CULTURA DI GENERE E PRESIDIO DI SICUREZZA



Diritto d'autore e proprietà intellettuale.

Tutto ciò che è riportato su di questa documentazione: contenuti, testi, immagini, il lavoro artistico e la grafica sono di proprietà Fipe-Confindustria e Polizia di Stato, sono protetti dal diritto d'autore nonché dal diritto di proprietà intellettuale. Sarà quindi assolutamente vietato copiare, appropriarsi, ridistribuire, riprodurre qualsiasi frase, contenuto o immagine presente su questo documento o parte dello stesso.

È vietata la copia e la riproduzione dei contenuti e immagini in qualsiasi forma.

È vietata la redistribuzione e la pubblicazione dei contenuti e immagini non autorizzata espressamente dall'autore.

Edizione a cura di Fipe-Confindustria - Imprese per l'Italia - Piazza G.G. Belli, 2 Roma

Copyright © 2021 - 2025 · Fipe-Confindustria - Polizia di Stato · Tutti i diritti riservati.



#SICUREZZAVERA

CULTURA DI GENERE E PRESIDI DI SICUREZZA

